



Report 2018
Istituti Penitenziari e REMS
Regione Marche

11 gennaio 2019

UNO SGUARDO AL SISTEMA

Popolazione Detenuta	2011 (31 dic)	2012 (31 dic)	2013 (31 dic)	2014 (31 dic)	2015 (30 set)	2016 (30 set)	2017 (30 nov)	2018 (31 dic)
----------------------	------------------	------------------	------------------	------------------	------------------	------------------	------------------	------------------

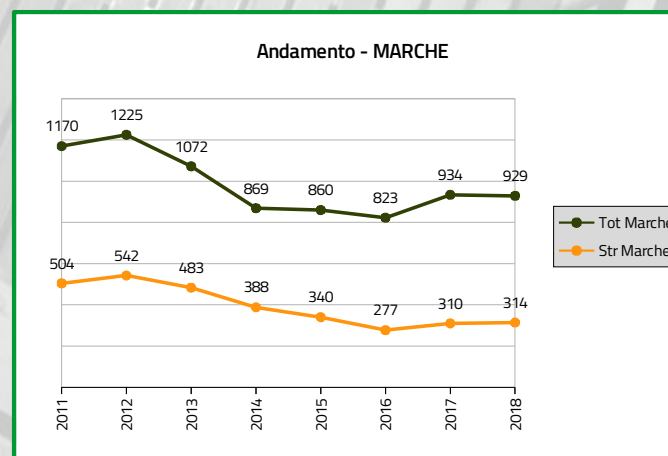
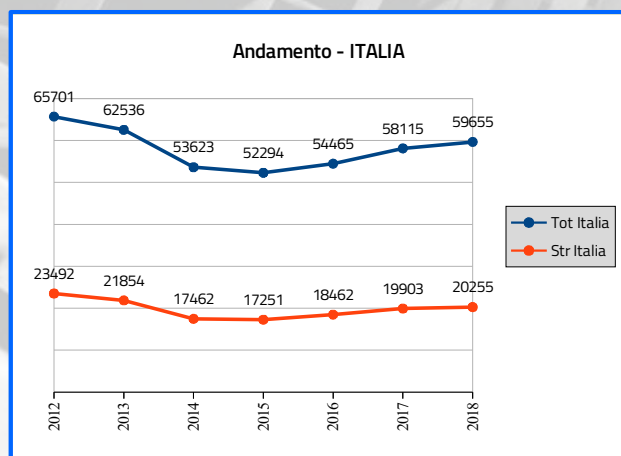
Numero detenuti								
Italia	66897	65701	62536	53623	52294	54465	58115	59655
Marche	1170	1225	1072	869	860	823	934	929

Stranieri *								
Italia	24174	23492	21854	17462	17251	18462	19903	20255
Marche	504	542	483	388	340	277	310	314

Tossicodipendenti **								
Marche	247	338	311	261	267	200 ***	454 ***	454 ***
% su popolazione Detenuta	21,1%	27,6%	29,0%	30,0%	31,0%	24,3%	48,6%	48,9%

*Dati sito Ministero Giustizia - ** Dati Garante Marche

*** Camerino mancante causa eventi sismici e conseguente chiusura dell'Istituto



UNO SGUARDO AL SISTEMA

SITUAZIONE PER ISTITUTO

Istituto	Tipo Istituto
ANCONA MONTACUTO	CC
ANCONA BARCAGLIONE	CR
ASCOLI PICENO	CC
FERMO	CR
FOSSOMBRONE	CR
PESARO	CC
CAMERINO	CC
TOTALE	

Fonte:
Ministero Giustizia Statistiche
31 dicembre 2018

Capienza Reg. (*)	Detenuti	donne	di cui Italiani	di cui stranieri
256	307	0	183	124
100	83	0	52	31
104	98	0	76	22
41	60	0	40	20
202	160	0	136	24
153	221	22	128	93
41	0	0	0	0
897	929	22	615	314

(**) Fonte:
Raccolta dati Garante regionale
09 dicembre 2018

Comuni	Alta Sicurezza	Sex Offender	Protetti	Semi liberi art. 21	Donne	Polizia	Educatori	Psicologi
229	65	0	14	8	0	118	3	3
78	0	0	0	0	0	44	3	2
57	36	0	4	4	0	129	3	2
66	0	0	0	4	0	43	1	2
80	79	0	0	2	0	97	3	3
126	0	46	19	8	20	159	5	2
chiuso						assegnazione temporanea in altri Istituti regionali		
636	180	46	37	26	20	590	18	14

legenda: CC Casa Circondariale – CR Casa di Reclusione

(*) I posti sono calcolati sulla base del criterio di 9 mq per singolo detenuto + 5 mq per gli altri, lo stesso per cui in Italia viene concessa l'abitabilità alle abitazioni, più favorevole rispetto ai 6 mq + 4 stabiliti dal CPT + servizi sanitari. Il dato sulla capienza non tiene conto di eventuali situazioni transitorie che comportano scostamenti temporanei dal valore indicato. (fonte Dipartimento Amministrazione Penitenziaria)

(**) il numero di detenuti si differenzia dal dato ministeriale poiché il giorno di riferimento è diverso e il dato è variabile soprattutto per gli Istituti Circondariali dove la permanenza è mutevole

ANCONA-MONTACUTO



Direttore	Santa Lebboroni
Comandante	Nicola De Filippis

SEZIONI	
Comuni	4
Alta Sicurezza	2
Protetti	1

PRESENZE	
Capienza Reg.	256
Detenuti	316
Definitivi	141
Non definitivi	175
Italiani	184
Stranieri	132

AGENTI POLIZIA PENITENZIARIA	
Assegnati	146
Presenti	118
Agenti/Detenuti	3/8

OPERATORI	
Educatori	3
Psicologi	3
Psicologi/Detenuti	1/100

AREE PER ATTIVITA'	
Tipo	Disponibilità
Saletta socialità – n°7	8,0 h
Aule scolastiche – n°8	da calendario
Biblioteca – n°1	6,0 h
Campo da calcio – n°2	2,5 h
Palestra in allestimento	-
Area passeggio – n°3	4,5 h
Saletta colloqui – n°3	6,0 h

ANCONA-MONTACUTO



DISTRIBUZIONE PER FASCE DI ETA'

18/20	21/24	25/29	30/34	35/39	40/44	45/49	50/59	60/69	>70
4	18	49	46	54	34	39	53	14	5

PRINCIPALI TIPOLOGIE REATI

Italiani	Stranieri
- sostanze stupefacenti	- sostanze stupefacenti
- rapine / furti / estorsioni	- rapine / furti
- truffa	- violazione legge immigr.

ATTIVITA' TRATTAMENTALI

descrizione		partec.
Corsi scolastici	- scuola media	12
	- scuola biennio raccordo	13
	- scuola superiore 3° anno	12
	- lingua italiana	17
Laboratori Attività	- ginnastica con musica	20
	- bridge	19
	- giornalismo	16
	- catechismo	9
	- teatro	28
	- corso pasticcere	14

SANITA'

Assistenza Sanitaria	- Medici n.6 - Infermieri n.12 - Caposala n.1
Tossicodip.	189
HIV	6
ALTRO	- Epatopatici n.20 - Psichiatrici n.4 - Alcolisti n.22 - Terapia Metadonica n.30 - Terapia Psicotropa n.135

- episodi autolesionismo n.44
- detenuti inviati in osservazione n.4
- detenuti ricoverati presso strutt. Osp. Reg. n.17

ANCONA-BARCAGLIONE



Direttore	Maurizio Pennelli
Comandante	Barbara Omenetti

PRESENZE	
Capienza Reg.	100
Detenuti	78
Italiani	48
Stranieri	30

SEZIONI	
Comuni	4

AGENTI POLIZIA PENITENZIARIA	
Assegnati	50
Presenti	44
Agenti/Detenuti	4/7

OPERATORI	
Educatori	3
Psicologi	3
Psicologi/Detenuti	1/26

AREE PER ATTIVITA'	
Tipo	Disponibilità
Saletta socialità – n°4	12,0 h
Aule scolastiche – n°2	da calendario
Biblioteca – n°1	4,0 h
Campo da calcio – n°1	4,5 h
Palestra – n°1	4,0 h
Area passeggio – n°3	4,5 h
Saletta colloqui – n°3	6,0 h

ANCONA-BARCAGLIONE



DISTRIBUZIONE PER FASCE DI ETA'

18/20	21/24	25/29	30/34	35/39	40/44	45/49	50/59	60/69	>70
0	2	5	7	11	11	15	20	4	3

PRINCIPALI TIPOLOGIE REATI

Italiani	Stranieri
- sostanze stupefacenti	- sostanze stupefacenti
- rapine / furti	- rapine / furti
	- violazione legge immigr.

ATTIVITA' TRATTAMENTALI

	descrizione	partec.
Corsi scolastici	- scuola media	10
	- informatica di base	28
Laboratori Attività	- barbierie	9
	- filosofia buddista	11
	- bridge	21
	- progetto "Conoscere l'Italia"	12
	- Ortosociale	72
	- progetto lettura del libro "Tutto il bello che c'è"	11

SANITA'

Assistenza Sanitaria	- Medico n. 2 - Infermiere n.1
Tossicodip.	13
HIV	3
ALTRO	- Epatopatici n.7 - Alcolisti n.2 - Terapia Psicotropa n.22
	- episodi autolesionismo n.1
	- detenuti ricoverati presso strutt. Osp. Reg. n.2

ASCOLI PICENO



Direttore	Lucia Di Felicianonio
Comandante	Pio Mancini

PRESENZE	
Capienza Reg.	104
Detenuti	101
Definitivi	31
Non definitivi	70
Alta sicurezza	36
Italiani	77
Stranieri	24

SEZIONI	
Comuni	1
Alta sicurezza	2
Protetti	1

AGENTI POLIZIA PENITENZIARIA	
Assegnati	143
Presenti	129
Agenti/Detenuti	64 1/2

OPERATORI	
Educatori	3
Psicologi	2
Psicologi/Detenuti	1/51

AREE PER ATTIVITA'	
Tipo	Disponibilità
Saletta socialità – n°3	12,0 h
Aule scolastiche – n°2	da calendario
Biblioteca – n°1	9,0 h
Campo da calcio – n°1	2,0 h
Palestra – n°2	8,0 h
Area passeggio – n°5	5,0 h
Saletta colloqui – n°2	6,0 h

ASCOLI PICENO



DISTRIBUZIONE PER FASCE DI ETÀ'

18/20	21/24	25/29	30/34	35/39	40/44	45/49	50/59	60/69	>70
0	2	10	13	15	19	14	11	13	4

PRINCIPALI TIPOLOGIE REATI

Italiani	Stranieri
- sostanze stupefacenti	- sostanze stupefacenti
- furti	- rissa
- omicidio	- lesioni personali

ATTIVITA' TRATTAMENTALI

	descrizione	partec.
Corsi scolastici	- 1° livello/1° periodo	11
	- 1° livello/2° periodo	6
	- alfabetizzazione	7
	- inglese	18
Laboratori Attività	- informatica di base	18
	- bricolage	17
	- atletica	28
	- "tutti in forma con CONI"	10
	- calcio	28
	- gruppo lettura	18
	- microfalegneria	22

SANITA'

Assistenza Sanitaria	- Medico n.7
	- Medico Spec. n.10
	- Infermieri n.8
	- DSM n.6
	- Personale ausiliario n.1
Tossicodip.	138
HIV	3
ALTRO	- Epatopatici n.44
	- Psichiatrici n.48
	- Alcolisti n.2
	- Terapia Metadonica n.67
	- Terapia Psicotropa n.48
	- detenuti inviati in osservazione n.10
	- detenuti ricoverati presso strutt. Osp. Reg. n.8

FOSSOMBRONE



Direttore	Manuela Ceresani
Comandante	Marta Bianco

PRESENZE	
Capienza Reg.	202
Detenuti	161
Alta Sicurezza (italiani)	79

Italiani	139
Stranieri	22

AGENTI POLIZIA PENITENZIARIA	
Assegnati	102
Presenti	97
Agenti/Detenuti	3/5

OPERATORI	
Educatori	3
Psicologi	3
Psicologi/Detenuti	1/53

SEZIONI	
Comuni	1
Alta Sicurezza	1

AREE PER ATTIVITA'	
Tipo	Disponibilità
Saletta socialità – n°2	11,5 h
Aule scolastiche – n°6	da calendario
Biblioteca – n°2	4,0 h
Campo da calcio – n°1	2,0 h
Palestra – n°2	3,0 h
Area passeggio – n°5	4,5 h
Saletta colloqui – n°1	6 ~ 8 h

FOSSOMBRONE



DISTRIBUZIONE PER FASCE DI ETA'

18/20	21/24	25/29	30/34	35/39	40/44	45/49	50/59	60/69	>70
0	0	7	16	24	11	39	42	21	1

PRINCIPALI TIPOLOGIE REATI

Italiani	Stranieri
- associazione mafiosa	- furto
- omicidio	- omicidio
- spaccio detenzione (73dpr 309/90)	- spaccio detenzione (73dpr 309/90)

ATTIVITA' TRATTAMENTALI

	descrizione	partec.
Corsi scolastici	- polo universitario	22
	- 1° livello	13
	- istituto tecnico commerciale	41
Laboratori Attività	- cucito SITAM	10
	- chitarra	12
	- gruppo lettura	18
	- teatro levante	18
	- teatro ponente	15
	- sartoria ricreativa	24
	- redazione giornalino	6
	- attività motoria	23

SANITA'

Assistenza Sanitaria	- Medico n.5
	- Medico Spec. n.1
	- Infermieri n.3
Tossicodip.	36
HIV	3
ALTRO	- Epatopatici n.10
	- Terapia Psicotropa n.40
- episodi autolesionismo n.3	
- detenuti ricoverati presso strutt. Osp. Reg. n.5	

PESARO-VILLA FASTIGGI



Direttore	Armanda Rossi
Comandante	Gianluca Benegiamo

PRESENZE	
Capienza Reg.	153
Detenuti	219

Definitivi	144
Non definitivi	75
Donne (ita)	15
Donne (stra)	5

Italiani	129
Stranieri	90

AGENTI POLIZIA PENITENZIARIA	
Assegnati	170
Presenti	159
Agenti/Detenuti	2/5

OPERATORI	
Educatori	5
Psicologi	2
Psicologi/Detenuti	1/110

SEZIONI	
Comuni	4
Protetti	1
Sex offender	1
Femminile	1

AREE PER ATTIVITA'	
Tipo	Disponibilità
Saletta socialità – n°7	sempre disp.
Aule scolastiche – n°4	da calendario
Biblioteca – n°1	5,0 h
Campo da calcio – n°1	a richiesta
Palestra – n°1	a richiesta
Area passeggio – n°7	4,0 h
Saletta colloqui – n°3	5,0 h

PESARO-VILLA FASTIGGI



DISTRIBUZIONE PER FASCE DI ETA'

18/20	21/24	25/29	30/34	35/39	40/44	45/49	50/59	60/69	>70
9	12	25	30	37	35	33	22	12	4

ATTIVITA' TRATTAMENTALI

descrizione		partec.
Corsi scolastici	- scuola media ordinaria	9
	- scuola media protetti	13
	- italiano per stranieri	12
Laboratori Attività	- Band	13
	- Narcotici anonimi	17
	- Sartoria	29
	- Counseling	26
	- Giornalismo	20
	- Karaoke	11
	- Ricamo	7
	- Danza	13
	- Rugby	16
	- Riparazione biciclette	20
	- Teatro	25
	- Progetto "Nati per leggere"	10

PRINCIPALI TIPOLOGIE REATI

Italiani	Stranieri
- sostanze stupefacenti	- sostanze stupefacenti
- furto / rapine	- furto / rapine

SANITA'

Assistenza Sanitaria	- Medico n.7 - Infermieri n.5
Tossicodip.	47 (37 M ~ 10 F)
HIV	2
ALTRO	- Epatopatici n.20 (16 M ~ 4 F) - Psichiatrici n.37 (32 M ~ 5 F) - Alcolisti n.2 - Terapia Metadonica n.19 (17 M ~ 2 F) - Terapia Psicotropa n.37 (32 M ~ 5 F)

- episodi autolesionismo n.15
- detenuti inviati in osservazione n.5
- detenuti ricoverati presso strutt. Osp. Reg. n.3

FERMO

Direttore	Eleonora Consoli
Comandante	Gerardo D'Errico (ff Loredana Napoli)

PRESENZE

Capienza Reg.	41
Detenuti	70

Definitivi	67
Non definitivi	3

Italiani	48
Stranieri	22

AGENTI POLIZIA PENITENZIARIA

Assegnati	44
Presenti	43
Agenti/Detenuti	5/8

OPERATORI

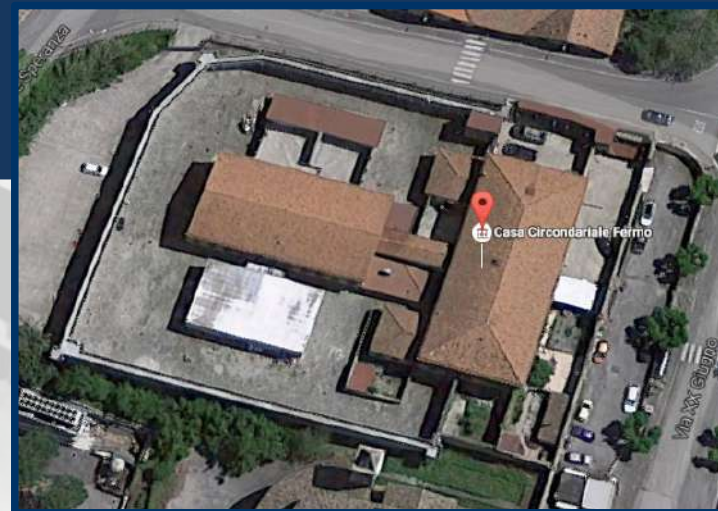
Educatori	1
Psicologi	2
Psicologi/Detenuti	1/35

SEZIONI

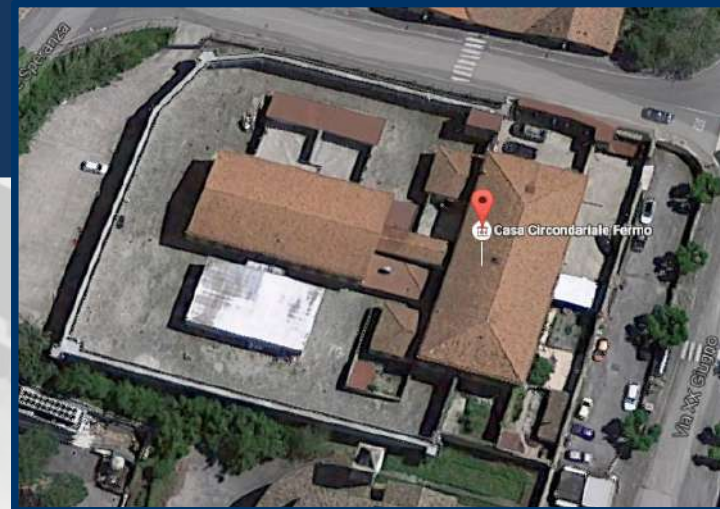
Comuni	2
(reclusione e circondariale)	

AREE PER ATTIVITA'

Tipo	Disponibilità
Saletta socialità – n°1 (attualmente non agibile)	8,0 h
Aule scolastiche – n°1	da calendario
Biblioteca – n°1	sempre disp.
Palestra – n°1	3,0 h
Area passeggio – n°3	4,0 h
Saletta colloqui – n°1	8,0 h



FERMO



DISTRIBUZIONE PER FASCE DI ETA'									
18/20	21/24	25/29	30/34	35/39	40/44	45/49	50/59	60/69	>70
0	0	9	17	13	6	6	10	8	1

PRINCIPALI TIPOLOGIE REATI	
Italiani	Stranieri
- sostanze stupefacenti	- sostanze stupefacenti
- reati contro persona	- reati contro persona
- reati contro patrimonio	- reati contro patrimonio

ATTIVITA' TRATTAMENTALI		
	descrizione	partec.
Corsi scolastici	- scuola media e crediti biennio	15
Laboratori Attività	- Giornalismo	15
	- Gruppo di lettura	2
	- Educazione motoria	20
	- Cineforum	20
	- Bricolage	15
	- Progetto "Scolpire il Movimento"	8

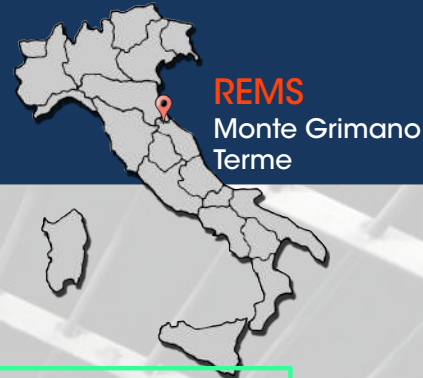
SANITA'	
Assistenza Sanitaria	- Medico n.3 - Infermieri n.4
Tossicodip.	31
HIV	3
ALTRO	- Epatopatici n.26 - Psichiatrici n.13 - Alcolisti n.10 - Terapia Metadonica n.10 - Terapia Psicotropica n.20

- episodi autolesionismo n.2
- detenuti ricoverati presso strutt. Osp. Reg. n.3

CASA CIRCONDARIALE CAMERINO



«CASA GEMELLE»

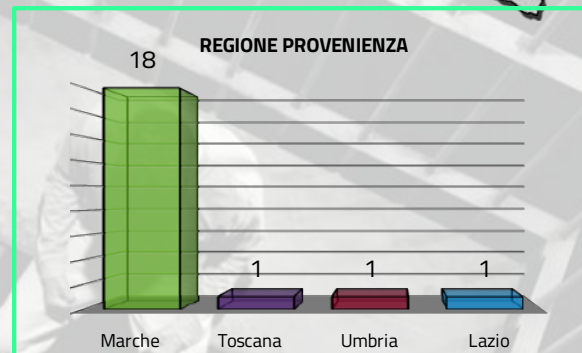
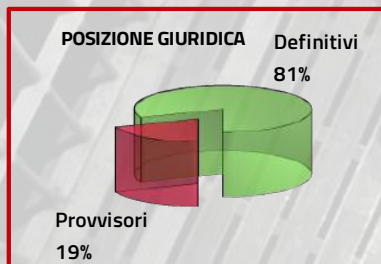
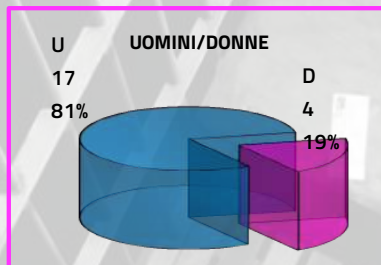


Totale presenze n° 21

Capacità ricettiva 21 posti
Autoriz. Amm. Reg. 15 posti

PATOLOGIE

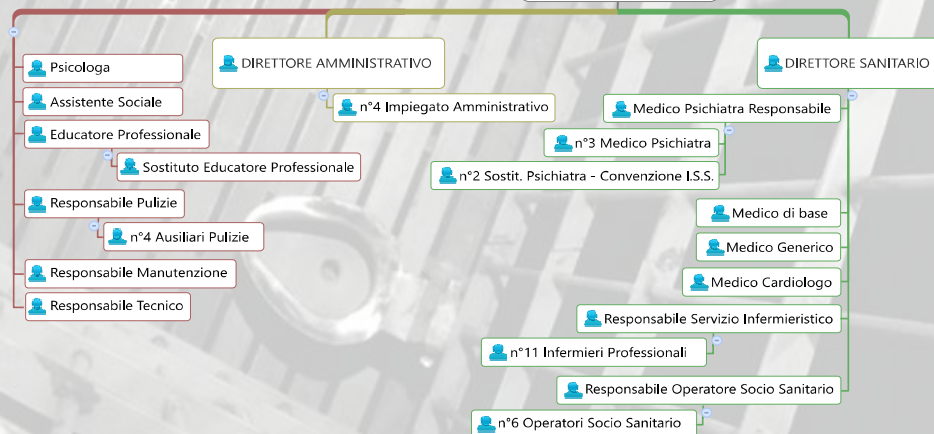
- Schizofrenia Paranoide
- Schizofrenia Paranoide in Dist. Antisociale P.
- Dist. Schizoaffettivo
- Dist. Di personalità NAS - pregresso abuso di sostanze
- Psicosi Paranoide in Dist. Antisociale di P.
- Episodio Psicotico in pz Dist. Personalità Paranoideo
- Dist. Schizoaffettivo - Abuso Alcool
- Dist. Borderline Personalità
- Schizofrenia paranoide cronica riacutizzata
- Disabilità intellettiva in Dist. Pers.tà antisociale - dist. Della condotta tipo aggressivo grave
- Dist. Personalità antisociale - Abuso alcool continuo
- Dist. Bipolare con manifestazioni psicotiche
- Dist. Schizofrenico
- Dist. Schizofrenico
- Dist. Schizotipico e poliabuso di sostanze
- Psicosi Cronica riacutizzata
- Dist. Di personalità antisociale
- Dipendenza da Alcool grave con disturbo di personalità
- Psicosi Cronica
- Episodio Psicotico - pz in fase di valutazione
- Disturbo di personalità NAS in poliabuso di sostanze



Organigramma

GESTIONE
GRUPPO ATENA S.R.L

COORDINATORE



PROCEDIMENTI UEPE MARCHE (13/12/2018)

TIPOLOGIA INTERVENTI ATTIVITA'	REGIONE	ANCONA PESARO	MACERATA FERMO ASCOLI PICENO
Misure alternative	1559	917	642
Altre misure esterne	462	244	218
Messe alla prova	779	502	277
istanze di messa alla prova	945	560	385
Osservazioni carcere	658	501	157
Indagini dalla libertà	1042	579	463
Assistenza familiare	11	11	0
Altri interventi	96	34	62
Totale	5552	3348	2204